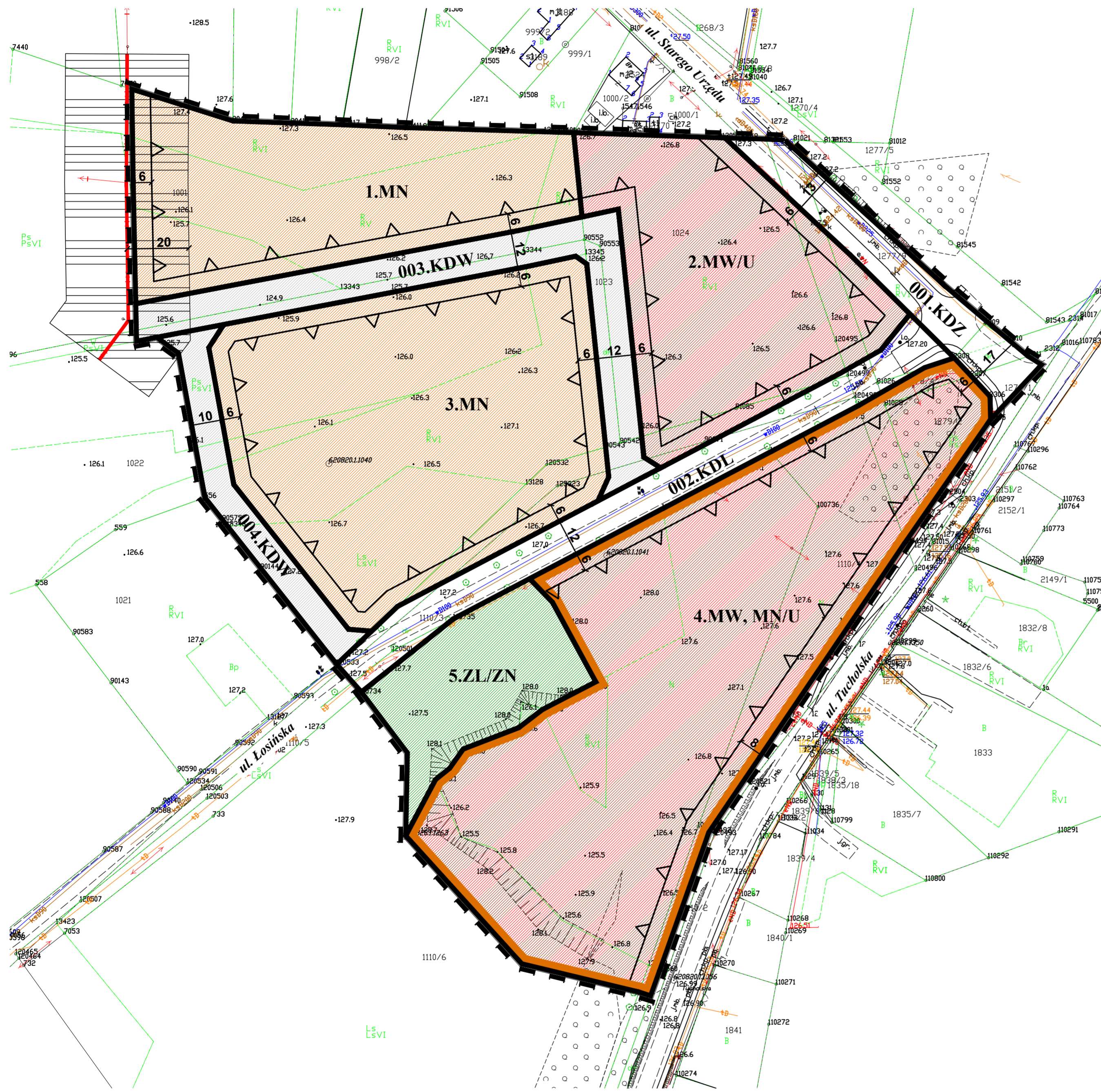
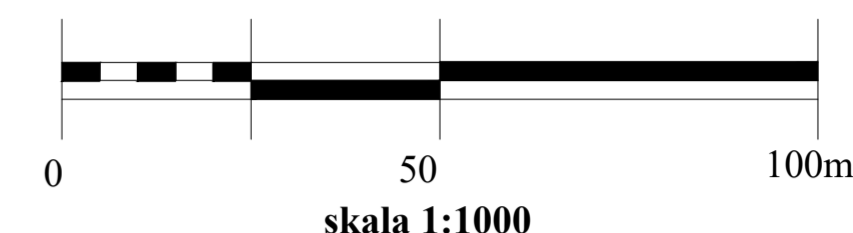




# ZMIANA MIEJSCOWEGO PLANU ZAGOSPODAROWANIA PRZESTRZENNEGO CZĘŚCI MIASTA CZERSK W REJONIE ULIC: TUCHOLSKIEJ, STAREGO URZĘDU, ŁOSIŃSKIEJ W CZERSKU

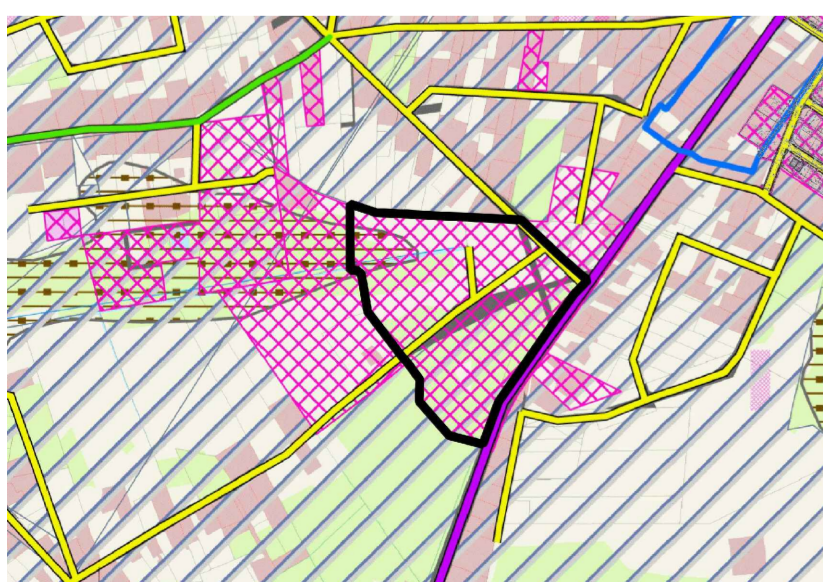
Załącznik Nr 1 do Uchwały Nr.....  
Rady Miejskiej w Czersku  
z dnia .....



### LEGENDA:

- GRANICE OBSZARU OBJĘTEGO OPRACOWANIEM ZMIANY PLANU
- LINIE ROZGRANICZAJĄCE TERENY O RÓŻNYM PRZEZNACZENIU LUB RÓŻNYCH ZASADACH ZAGOSPODAROWANIA
- NIEPRZEKRACZALNE LINIE ZABUDOWY
- 1.MN** SYMBOLE IDENTYFIKUJĄCE TERENY WYDZIELONE LINIAMI ROZGRANICZAJĄCYMI, GDZIE CYFRY OZNACZAJĄ NUMER TERENU, A LITERY PRZEZNACZENIE TERENU
- MN - TERENY ZABUDOWY MIESZKANIOWEJ JEDNORODZINNEJ
- MW/U - TERENY ZABUDOWY MIESZKANIOWEJ WIELORODZINNEJ I/LUB TERENY ZABUDOWY USŁUGOWEJ
- MW,MN/U - TERENY ZABUDOWY MIESZKANIOWEJ WIELORODZINNEJ LUB JEDNORODZINNEJ I/LUB TERENY ZABUDOWY USŁUGOWEJ
- ZL/ZN - TERENY LEŚNE I ZIELENI NIEURZĄDZONEJ
- KDZ - TERENY KOMUNIKACYJNE DRÓG PUBLICZNYCH - DROGI ZBIORCZE
- KDL - TERENY KOMUNIKACYJNE DRÓG PUBLICZNYCH - DROGI LOKALNE
- KDW - TERENY KOMUNIKACYJNE DRÓG WEWNĘTRZNYCH
- OBSZAR NATURA 2000 PLB220009 "BORY TUCHOLSKIE" - CAŁY OBSZAR PLANU
- ISTNIEJĄCA NAWIETRZNA LINIA ELEKTROENERGETYCZNA WN 110 KV (POZA OBSZAREM PLANU) WRAZ Z PASEM OCHRONY FUNKCYJNEJ SZEROKOŚCI 40 m (PO 20 m OD OSI LINII W OBU KIERUNKACH)

WYRYS ZE STUDIUM UWARUNKOWAŃ I KIERUNKÓW ZAGOSPODAROWANIA PRZESTRZENNEGO GMINY CZERSK (ZAŁ. 3.2 - "KIERUNKI..." - STREFA MIEJSKA MIASTA CZERSK)



#### PODZIAŁ ADMINISTRACYJNY

- granica miasta Czersk
- granice obrębów geodezyjnych

#### PLANOWANIE PRZESTRZENNE

- nazwy obrębów geodezyjnych
- granice stref funkcjonalnych
- tereny posiadające obowiązujące m.p.z.p.
- tereny rozwoju urbanistycznego - zamiar sporządzenia miejscowych planów zagospodarowania przestrzennego
- inne tereny objęte zamiarem sporządzenia miejscowych planów zagospodarowania przestrzennego

#### INFRASTRUKTURA KOMUNIKACYJNA

- tereny zamknięte - linie kolejowe
- droga krajowa (DK 22)
- droga wojewódzka (DW 237)
- drogi powiatowe
- ważniejsze drogi gminne i zakładowe
- ulice
- planowana południowa obwodnica Czerska
- inne drogi

#### OCHRONA ŚRODOWISKA

- pomniki przyrody
- granica Tucholskiego Parku Krajobrazowego
- granica otuliny Tucholskiego Parku Krajobrazowego
- użytki ekologiczne
- obszar Natura 2000 - Bory Tucholskie - cała strefa miejska


#### OBSZARY PROBLEMOWE

- tereny trudne do zabudowy
- tereny o spadku powyżej 8%

#### AKTUALNE ZAGOSPODAROWANIE TERENÓW

- tereny produkcyjne
- tereny zabudowane
- tereny leśne
- łąki i pastwiska
- tereny rolne
- wody powierzchniowe
- drogi

GRANICA OPRACOWANIA PLANU MIEJSCOWEGO



**DOM Biuro Urbanistyczne**  
Kielb-Stańczuk, Jaszczuk-Skolimowska Spółka jawna  
ul. Chojnicka 61, 83-200 Starogard Gdański  
tel. 0 58 56 220 57  
e-mail: pprdom@pprdom.pl

---

Załącznik nr 1

*Zmiana miejscowego planu zagospodarowania przestrzennego części miasta Czersk w rejonie ulic: Tucholskiej, Starego Urzędu i Łosińskiej w Czersku*

Główny projektant: mgr inż. arch. Maria Kielb-Stańczuk

Opracowanie: mgr Aleksandra Nowicka

Skala 1:1000

Data opracowania: 06. 2020 r.